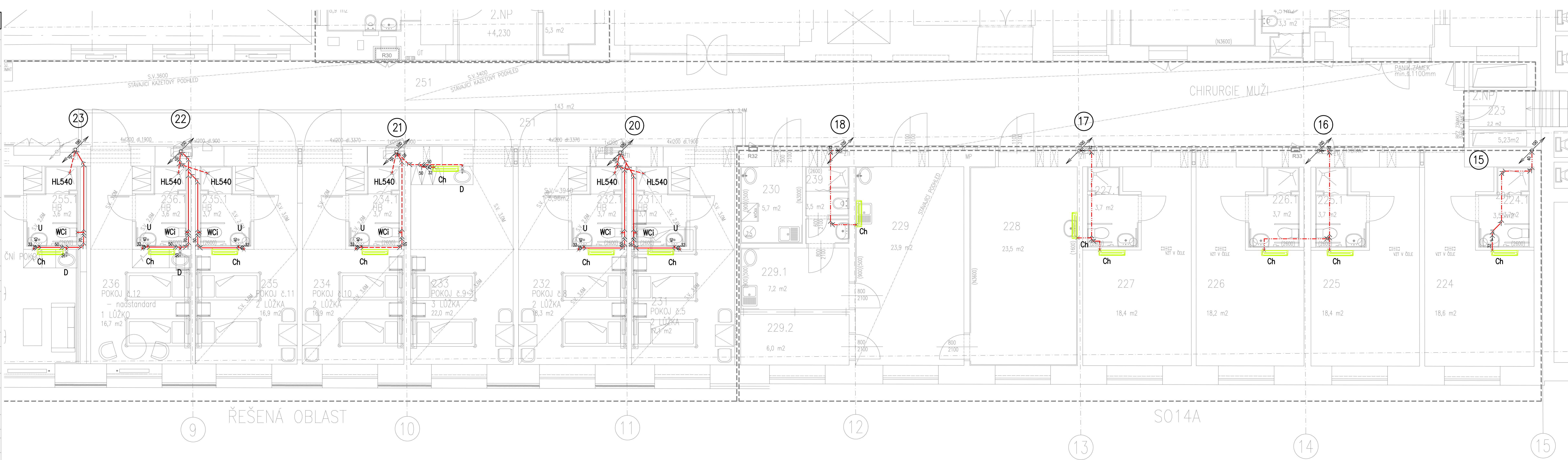


LEGENDA MÍSTNOSTI – NOVÝ STAV							
Č.M.	ÚČEL MÍSTNOSTI	PLOCHA (M2)	S.V. (M)	PODLAHA	ZVL. ÚPRAVA POVRCHŮ	POZNÁMKA	
251.1	CHODBA	41,77		HOMOGENNÍ PVC	PO1.1	OCHRANA STĚN PROTI POŠKOZENÍ Z KOMPAKTNÍHO LAMINÁTU, SÁDROVÁ ŠTUKOVÁ OMÍTKA	
251.2	CHODBA	66,62		HOMOGENNÍ PVC	PO1.1		
255	POKOJ	24,08	2,60; 3,60	ELEKTROSTATICKY VODIVÉ UZEMĚNÉ HOMOGENNÍ PVC	PO1.3	OCHRANA STĚN PROTI POŠKOZENÍ Z KOMPAKTNÍHO LAMINÁTU, SÁDROVÁ ŠTUKOVÁ OMÍTKA, KERAMICKÝ OBKLAD NAD PRACOVNÍ LINKOU	
256	POKOJ NA DOPRAVÁNÍ–IMETREDIÁRNÍ PÉČE	28,57	2,60; 3,60	ELEKTROSTATICKY VODIVÉ UZEMĚNÉ HOMOGENNÍ PVC	PO1.3	OCHRANA STĚN PROTI POŠKOZENÍ Z KOMPAKTNÍHO LAMINÁTU, SÁDROVÁ ŠTUKOVÁ OMÍTKA	
257	KUCHYŇKA	3,60	2,60	HOMOGENNÍ PVC	PO1.1	KERAMICKÝ OBKLAD STĚN, SÁDROVÁ ŠTUKOVÁ OMÍTKA	
258	SESTERNA	16,73	3,27	HOMOGENNÍ PVC	PO1.1	OMYVATELNÝ NÁTER, KERAMICKÝ OBKLAD NAD PRACOVNÍ LINKOU, SÁDROVÁ ŠTUKOVÁ OMÍTKA	
258.1	DENNÍ MÍSTNOST	4,20	2,60	HOMOGENNÍ PVC	PO1.1	SÁDROVÁ ŠTUKOVÁ OMÍTKA, KERAMICKÝ OBKLAD NAD PRACOVNÍ LINKOU	
258.2	STANIČNÍ SESTRA	3,97	2,60	HOMOGENNÍ PVC	PO1.1	SÁDROVÁ ŠTUKOVÁ OMÍTKA	
259	VÝŠETŘOVNA	15,03	3,26	ELEKTROSTATICKY VODIVÉ UZEMĚNÉ PVC	PO1.2	SÁDROVÁ ŠTUKOVÁ OMÍTKA, OMYVATELNÝ NÁTER	
260	HYGIENICKÁ BUŇKA	3,14	2,60	KERAMICKÁ DLAŽBA	P02	KERAMICKÝ OBKLAD STĚN DO VÝŠKY PODHLEDU	
261	POKOJ	28,75	2,60; 3,30	ELEKTROSTATICKY VODIVÉ UZEMĚNÉ HOMOGENNÍ PVC	PO1.2	OCHRANA STĚN PROTI POŠKOZENÍ Z KOMPAKTNÍHO LAMINÁTU, SÁDROVÁ ŠTUKOVÁ OMÍTKA	
261.1	HYGIENICKÁ BUŇKA	2,53	2,60	KERAMICKÁ DLAŽBA	P02	KERAMICKÝ OBKLAD STĚN DO VÝŠKY PODHLEDU	
262	NÁKLADNÍ VÝTAH	2,16	2,60	HOMOGENNÍ PVC	PO1.1		
263	POKOJ	32,09	2,60; 3,31	ELEKTROSTATICKY VODIVÉ UZEMĚNÉ HOMOGENNÍ PVC	PO1.2	OCHRANA STĚN PROTI POŠKOZENÍ Z KOMPAKTNÍHO LAMINÁTU, SÁDROVÁ ŠTUKOVÁ OMÍTKA	
263.1	HYGIENICKÁ BUŇKA	2,75	2,60	KERAMICKÁ DLAŽBA	P02	KERAMICKÝ OBKLAD STĚN DO VÝŠKY PODHLEDU	
264	SKLAD ZDRAVOTNICKÉHO MATERIÁLU+ČISTÉ PŘÁDLO	15,32	2,60; 3,32	HOMOGENNÍ PVC	PO1.1	SÁDROVÁ ŠTUKOVÁ OMÍTKA	
265	POKOJ	30,86	2,60; 3,32	HOMOGENNÍ PVC	PO1.1	OCHRANA STĚN PROTI POŠKOZENÍ Z KOMPAKTNÍHO LAMINÁTU, SÁDROVÁ ŠTUKOVÁ OMÍTKA	
265.1	HYGIENICKÁ BUŇKA	2,86	2,60	KERAMICKÁ DLAŽBA	P02	KERAMICKÝ OBKLAD STĚN DO VÝŠKY PODHLEDU	
266	POKOJ	37,60	3,45	HOMOGENNÍ PVC	PO1.1	OCHRANA STĚN PROTI POŠKOZENÍ Z KOMPAKTNÍHO LAMINÁTU, SÁDROVÁ ŠTUKOVÁ OMÍTKA	STÁVAJÍCÍ SDK PODHLED
266.1	HYGIENICKÁ BUŇKA	2,86	2,60	KERAMICKÁ DLAŽBA	P02	KERAMICKÝ OBKLAD STĚN DO VÝŠKY PODHLEDU	
267	CHODBA	16,79	3,31	HOMOGENNÍ PVC	PO1.1	SÁDROVÁ ŠTUKOVÁ OMÍTKA	
267.1	VSTUP DO KONVENTU	1,06	2,60	HOMOGENNÍ PVC	PO1.1	SÁDROVÁ ŠTUKOVÁ OMÍTKA	
268	PŘEDSÍŇ	1,50	2,60	KERAMICKÁ DLAŽBA	P02	KERAMICKÝ OBKLAD STĚN DO VÝŠKY PODHLEDU	
268.1	WC NAVŠTĚVY	1,17	2,60	KERAMICKÁ DLAŽBA	P02	KERAMICKÝ OBKLAD STĚN DO VÝŠKY PODHLEDU	
269	PŘEDSÍŇ	4,31	2,50	KERAMICKÁ DLAŽBA	P02	KERAMICKÝ OBKLAD STĚN DO VÝŠKY PODHLEDU	
269.1	OKLID	1,35	2,50	KERAMICKÁ DLAŽBA	P02	KERAMICKÝ OBKLAD STĚN DO VÝŠKY PODHLEDU	
269.2	ČISTÍCÍ MÍSTNOST +ŠPINAVÉ PŘÁDLO	6,31	3,06	KERAMICKÁ DLAŽBA	P02	KERAMICKÝ OBKLAD STĚN DO VÝŠKY PODHLEDU	
270	WC PACIENTI– ŽENY	2,04	2,50	KERAMICKÁ DLAŽBA	P02	KERAMICKÝ OBKLAD STĚN DO VÝŠKY PODHLEDU	
271	SCHODIŠTŮVÝ PROSTOR			STÁVAJÍCÍ KERAMICKÁ DLAŽBA		V ROZSAHU DLE VÝKRESU NOVÁ SÁDROVÁ ŠTUKOVÁ OMÍTKA	
272	WC PACIENTI– MUŽI	2,19	2,60	KERAMICKÁ DLAŽBA	P02	KERAMICKÝ OBKLAD STĚN DO VÝŠKY PODHLEDU	
273	PŘEDSÍŇ	4,28	2,50	KERAMICKÁ DLAŽBA	P02	KERAMICKÝ OBKLAD STĚN DO VÝŠKY PODHLEDU	
273.1	SPRCHA PACIENTI	1,48	2,50	KERAMICKÁ DLAŽBA	P02	KERAMICKÝ OBKLAD STĚN DO VÝŠKY PODHLEDU	
273.2	LÁŽEŇ PACIENTI	7,17	3,06	KERAMICKÁ DLAŽBA	P02	KERAMICKÝ OBKLAD STĚN DO VÝŠKY PODHLEDU	PODLAHA VE SPÁDU



D.1.4.1 Zařízení zdravotně technických instalací			Ing. Pavel Stávaník Majatelství 862/13, 63800 Bno Telefon: +420730413781 IČ: 40456439	
ZODP.PROJEKTANT	ING. PAVEL STÁVANÍK			
VYPRACOVAL	ING. PAVEL STÁVANÍK			
AUTOR: ING.ARCH. VLADISLAV VRÁNA, ING.ARCH. MARTIN HÁDLÍK, ING.ARCH. ŠTĚPÁN VRÁNA				
HLAVNÍ INŽENÝR PROJEKTU	ING. ARCH. VLADISLAV VRÁNA		a t e l i e r	
ZODP.PROJEKTANT	ING. ARCH. MARTIN HÁDLÍK		2 0 0 2	
VYPRACOVAL	ING. ZDEŇKA HERMANNOVÁ			
KONTROLOVAL	ING. ARCH. MARTIN HÁDLÍK		ATELIER 2002 s.r.o., ZACHOVA 6, 60200 BRNO	
STAVEBNÍK: NEMOCNICE MILOSRDNÝCH BRATŘÍ BRNO, POLNÍ 3, 639 00 BRNO			FORMÁT	
NÁZEV AKCE:			XX A4	
Nemocnice Milosrdných bratří Bno - rekonstrukce pokojů 2.NP			DATUM	
			09 2025	
			STUPĚŇ	
			JP	
			ČÍSLO ZAKÁZKY	
			D.1.4.1	
			SPECIALIZACE	
NÁZEV VÝKRESU			MĚŘÍTKO	
KANALIZACE - PŮDORYS 2.NP			1:50	
			ČÍSLO VÝKRESU	
			D.1.4.1.02	